



1

QUESTO È IL VILLAGGIO DELLE PAROLE.



2

COME È NATO  
CHI LO HA  
COSTRUITO?

3

IL VILLAGGIO OGGI È FORMATO DA  
9 CASE, 5 CASE BELLE GRANDI E  
4 BELLE PICCOLE, E COME VEDI  
OGNUNA HA UN NOME.



# I TIPI DI PAROLE CHE USIAMO PER PARLARE E SCRIVERE SONO 9



variabili

Le parti del discorso sono 9



INvariabili

Per ricordare impara a memoria la frase

**IL PROTAGONISTA DELLA FRASE,**  
È l'attore quello che fa le cose.

**IL PITTORE DELLE PAROLE**

**IL SOSTITUTO, LA RISERVA DEL PROTAGONISTA, PRONOME**

**È IL MOTORE DELLA FRASE VERBO**



4 parti INvariabili



AVVERBIO

SI AGGIUNGE A UN VERBO per dire meglio le cose.



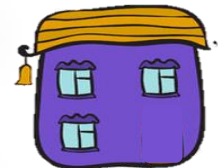
CONGIUNZIONE

UNISCE TRA LORO LE PAROLE



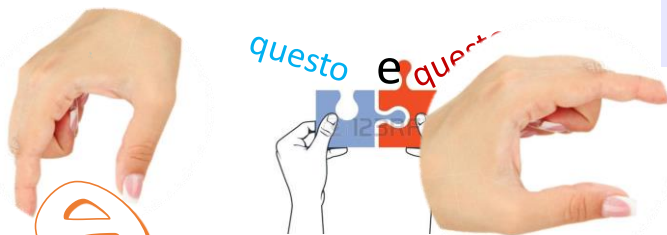
PREPOSIZIONE

SI METTE DAVANTI AD ALTRE PAROLE. Le trovi all'inizio dell'espansione.



INTERIEZIONE (ESCLAMAZIONE)

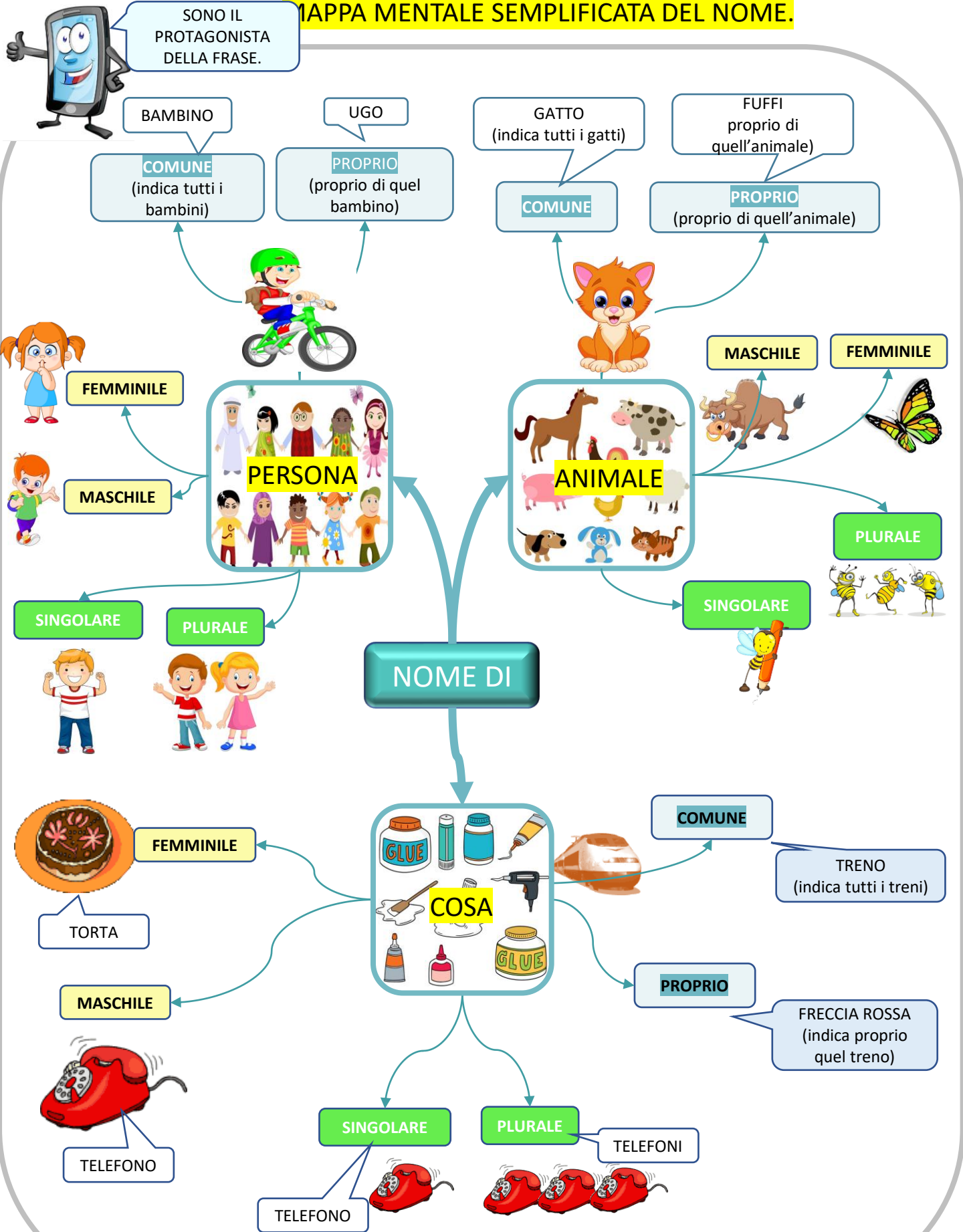
ESPRIME UN'EMOZIONE, una sensazione di gioia, noia, dolore, rabbia, paura. «Oh! Uffa! Accidenti!»



Per ricordare impara i gesti.



# MAPPA MENTALE SEMPLIFICATA DEL NOME.







Filastrocca  
del nome

Tutti al mondo hanno un bel nome

**I SASSI, LE COSE, ANIMALI E PERSONE.**



Quelli **CONCRETI** li tocchi con mano,  
Quelli più **ASTRATTI** li pensi col naso.  
Altri nomi son sensazioni  
che senti nel cuore come emozioni.



**I NOMI COMUNI** li chiami nel branco.

Dici: «scimmia?» Tante ne arrivano urlando.

Se gridi “bambino!”

Si riempie un intero giardino.



Coi **NOMI PROPRI** è un'altra cosa:

se dico “Rosa!”

é la mia bambina affettuosa.

Grido: “Fuffi musone!”

arriva subito il mio gatto micione.



**I NOMI COMPOSTI** son divertenti.

Pensa a una spada,

poi pensa ad un pesce

li metti insieme, cosa ne esce?

Un **PESCESPADA**, un nuovo guerriero,  
difende merluzzi, sardine sul serio.



Se prima fai **PIANO** e poi strilli **FORTE**

li metti insieme, e voilà il **PIANOFORTE**



Non so se conosci i **NOMI ALTERATI**,

Questi sì che son matti, son proprio schizzati!

Un giorno una **CASA DIVENTA CASINA**,  
un momento dopo diventa **CASONA**;

dopo un secondo è una **CASUCCIA**

e infine diventa una **CASACCIA**.

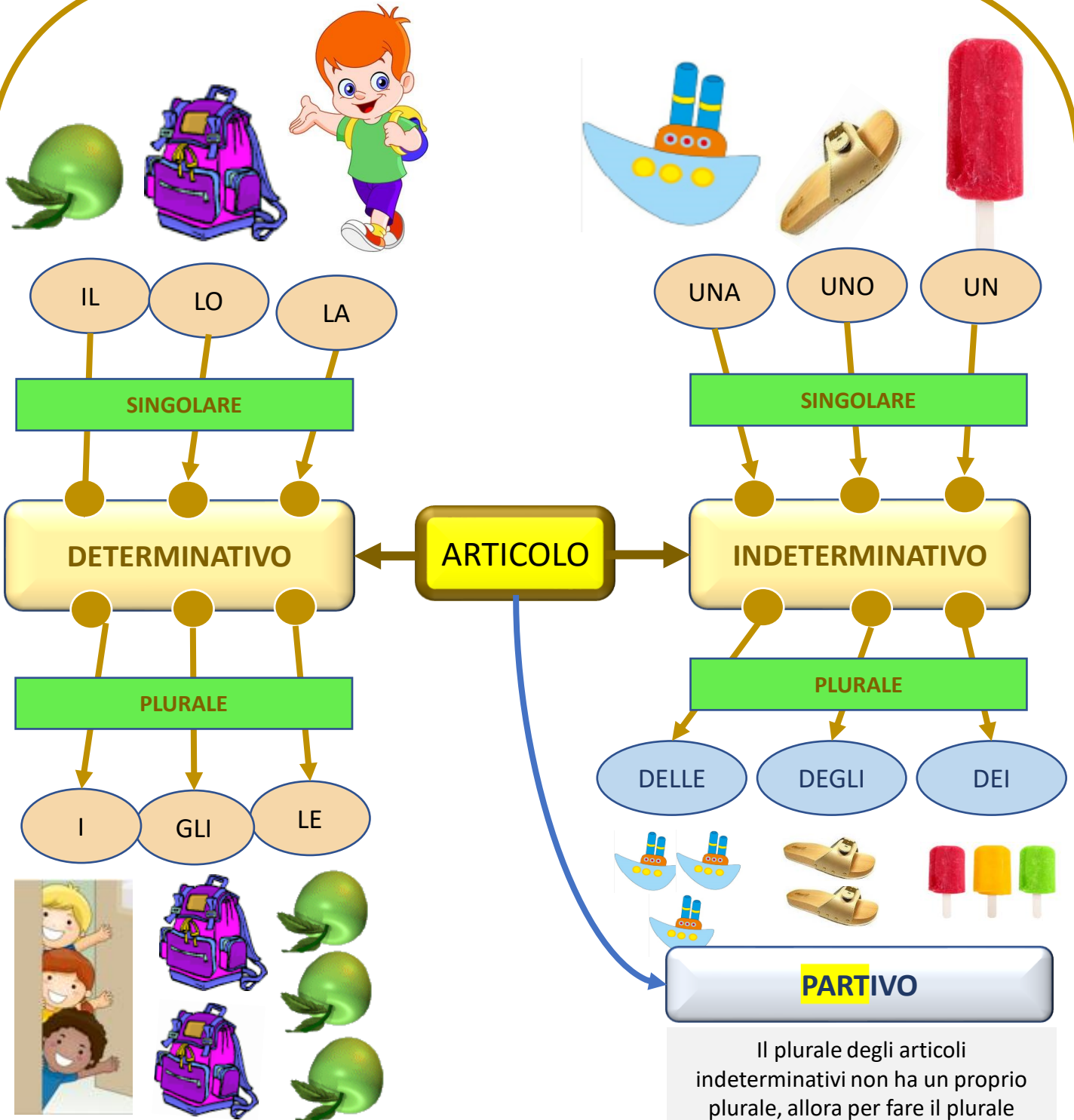
Per non parlar della **BOCCA**,

che diventa una

**BOCCUCCIA, BOCCONA, BOCCACCIA.**



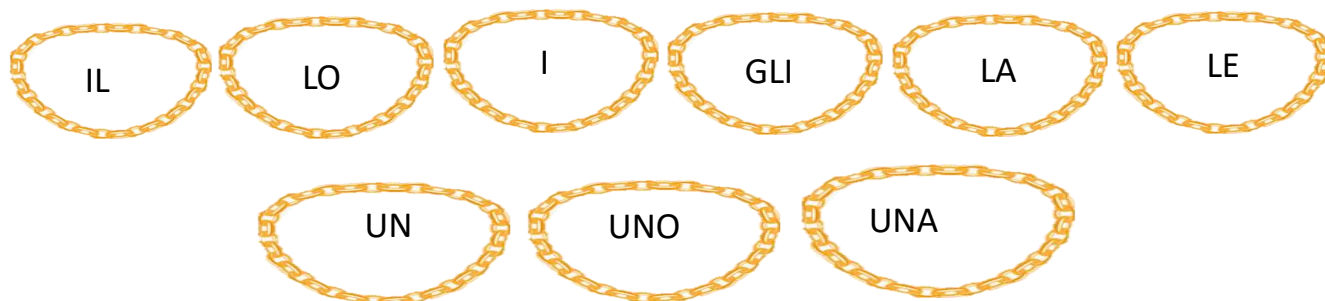
# MAPPA MENTALE SEMPLIFICATA DELL'ARTICOLO



Il plurale degli articoli indeterminativi non ha un proprio plurale, allora per fare il plurale usano un trucco, usano questi articoli, che si chiamano partitivi

GLI ARTICOLI PARTIVI NON SONO ARTICOLI CHE PARTONO, DOVE VUOI CHE VADANO! SI CHIAMANO COSÌ PERCHÉ **INDICANO UNA PARTE** PICCOLA O GRANDE DI COSE, ANIMALI O PERSONE.

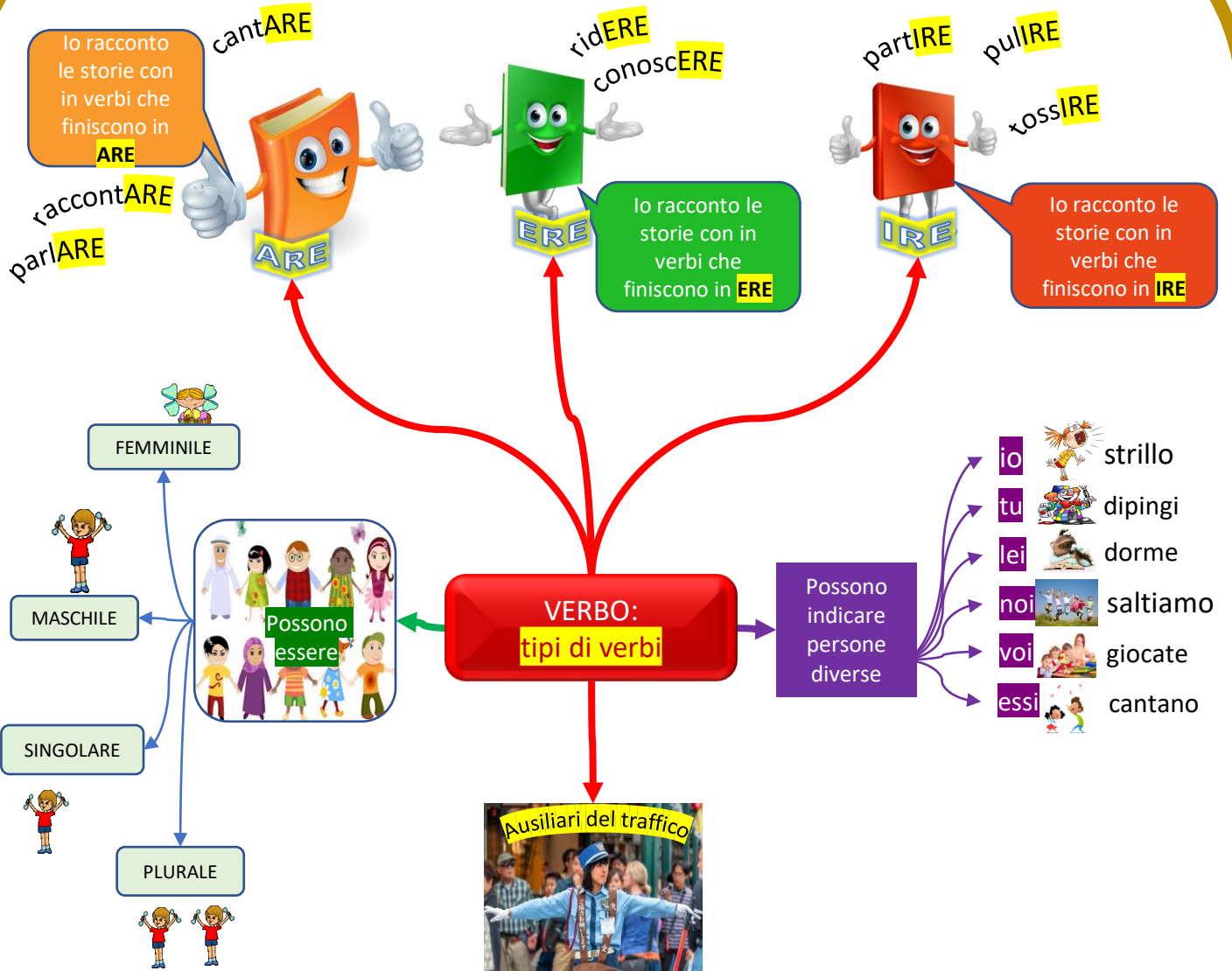
## FILASTROCCA: L'ARTICOLO



OGNI NOME HA UNA COLLANA  
CHE LA METTE PER RISPETTO,  
**MA LA CAMBIA IN UN MOMENTO**  
**SE SI CAMBIA UN PO' L'ASPETTO.**  
QUANDO IL NOME È AL SINGOLARE  
**IL LO LA** SI METTE AL COLLO,  
QUANDO CAMBIA ED È PLURALE,  
**I GLI LE:**  
LUI SI CAMBIA LE COLLANE.

# ECCO LA MAPPA COMPLETA DEL VERBO

IL VERBO È LA PAROLA PIÙ IMPORTANTE DI UNA FRASE PERCHÉ È LEI CHE RACCONTA LE STORIE:  
È UN PREDICATORE DI RACCONTI, DI AZIONI.



NOI SIAMO DAPPERTUTTO  
CI UTILIZZI  
TUTTO IL GIORNO,  
QUANDO DICI  
SONO BELLO  
OPPURE  
TU SEI BRUTTO.



SIAMO GLI **AUSILIARI**,  
AIUTIAMO TUTTI  
I VERBI  
A DIVENTAR  
VERBI COMPOSTI.  
E COSÌ **MANGIO**  
DIVENTA **HO MANGIATO**  
**PARTO**  
**SONO PARTITO**



QUANDO DICI A  
SQUARCIAGOLA:  
IO HO FAME  
IO HO SETE  
IO HO VOGLIA  
D'UN GELATO,  
SOLO CON IL MIO  
VERBO PUOI  
ESSERE SAZZIATO.





1 VISTO CHE IL VERBO È COSÌ IMPORTANTE, MI PUOI DIRE PERCHÉ SENZA I VERBI NON SI POTREBBE VIVERE?



2 SENZA I VERBI IL MONDO STAREBBE FERMO COME UN BROCCOLO AD ASPETTARE. GUARDA. LA TERRA NON GIREREBBE, IL BAMBINO NON FAREBBE LA PIPÌ, TUTTI STAREBBERO FERMI IMMOBILI CONGELATI AD ASPETTARE CHISSÀ CHI.

## SENZA VERBI IL MONDO SAREBBE GHIACCIATO



UN BEL GUAIO! SENZA VERBI NON SI POTREBBE DI SICURO CAMPARE.

3 TUTTI SAREMMO STATUE IMBALSAMATE. NON SI SENTIREBBE NEPPURE UN UCCELLO CANTARE.

IN CIELO NON VOLEREBBERO NEPPURE LE ZANZARE E NEL MARE NESSUN PESCE SAPREBBE NUOTARE. NIENTE SCIVOLATE NEI PARCHI DEI BAMBINI. E LE PATATINE NON SI POTREBBERO MANGIARE.

NON SENTIREMMO LA VOCE DI PAPÀ E LE MAESTRE NON POTREBBERO DETTARE. GLI AEREI TUTTI A TERRA, NON SI VOLA. E IL PEGGIO DI TUTTI: «NESSUNO BEVE COCA COLA».



# FILASTROCCA: I VERBI NOSTRI AMICI



I verbi servono

a far correre i bambini

a far volare in cielo le farfalle

e sui rami schiere di uccellini.



A rosicchiare, sgranocchiare, smangiucchiare.

A dire non ho voglia, sono stanco,

voglio riposare sopra il banco.



I verbi servono:

per diventare intelligenti,

scrivere, leggere, cancellare:

quello che non serve o quello che fa male.

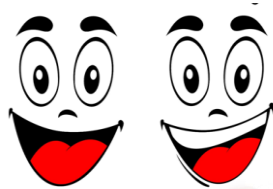


I verbi servono:

a far sorridere le bocche,

a dare baci a chi si vuole bene,

a far raccogliere sui rovi le più dolci bacche.



I verbi servono per dire:

guardo il sole, rincorro l'aquilone,

mamma ti amo, papà ti voglio bene;

a dire che il mondo m'appartiene.



I verbi servono:

a far dormire, lavarsi, arrabbiarsi,

a far dispetti e far le fusa ai gatti.



I verbi servono tanto tanto tanto;

anche quando non li uso tanto.





Da oggi in poi impara a rispettare i verbi e a saperli usare.

Tu pensa che farei senza i miei verbi:

Non potrei dire **IO SONO**, ma solo IO.

Non potrei dire **SONO FORTE**, ma solo forte.

Non potrei dire **STANOTTE HO SOGNATO**, ma solo STANOTTE.



Perché se dici:

«**ERO VENUTO, MENTRE TE NE FOSSI ANDATO,**»

Oppure:

«**HO MANGIATO MENTRE ERI DORMITO,**»

non sai mai, se qualcuno ti ha capito; e proprio per questo le cose spesso vanno alla rovescia.

**Bisogna imparare a usare il verbo al tempo giusto, e vedrai che tutto tornerà al suo posto.**

Non potrei **bere, mangiare, dormire, cantare, urlare**. Non potrei dire nemmeno **puzzare**. **Pensa**, nemmeno la pipì potrei fare, perché senza il verbo giusto come si fa a fare la pipì!



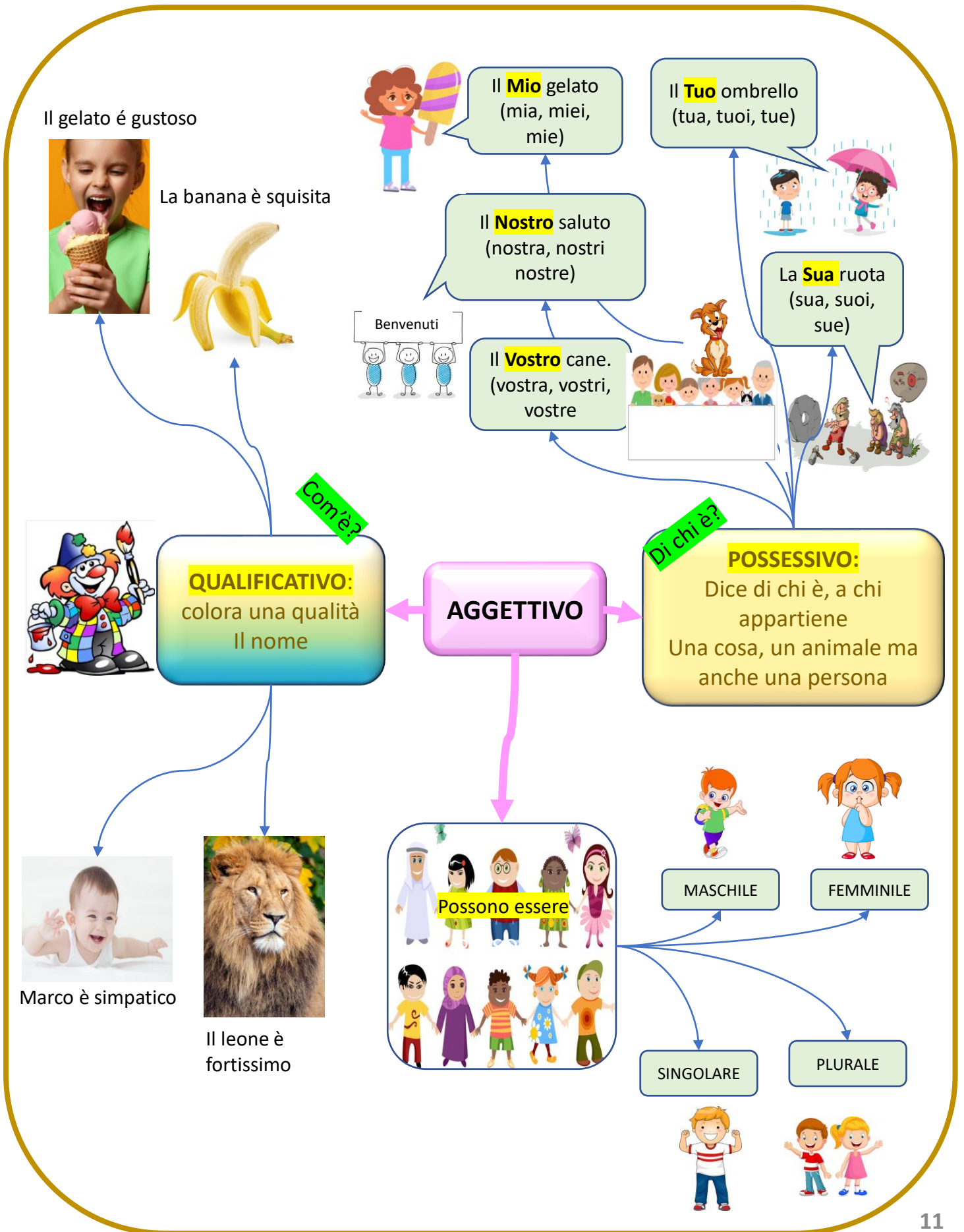
Eh, caro bambino, senza i verbi giusti la vita sarebbe come un gran cremino, tutto il mondo sarebbe in eterno congelato.

**I VERBI SONO IL SOLE DELLA VITA:**

grazie a loro cresce una piantina ed una rosa diventa profumata.



# MAPPA MENTALE SEMPLIFICATA DELL'AGGETTIVO







# Filastrocca dell'aggettivo

COME AGGETTIVO POSSO INDICARE A CHI APPARTIENE IL GIOCATTOLO CHE VUOI USARE:

È IL TUO, IL SUO, IL NOSTRO, IL VOSTRO, APPARTIENE SEMPRE A QUALCUNO, COME UN POLLO ARROSTO.

QUALIFICATIVO



DELLA GRAMMATICA SONO PITTORE. COLORO PAROLE, GLI DO QUALITÀ. TI FACCIAMO BELLO, TI FACCIAMO BRUTTO, TI FACCIAMO BUONO O CATTIVO DEL TUTTO. TI POSSO FARE SIMPATICO E ALLEGRO OPPURE SCORBUTICO E SERIO SERIO.

INDICATIVO:  
di chi è?  
E quanti sono?

Di chi è il cubo?

INDICO ANCHE LE QUANTITÀ DI GIOCATTOLI CHE HAI O VUOI REGALAR. COSÌ SE HAI 5 CUBI E UN CUBO LO DONI TI RESTAN 4 CUBI PER FARE I TORIONI.





Guarda bene la differenza tra aggettivo e pronome. Fatti la domanda speciale.

# MAPPA MENTALE SEMPLIFICATA DEL PRONOME



**IO MANGIO** la pasta  
**TU MANGI** le carote.



Aggettivo c'è il nome  
**IO MANGIO** il **MIO GELATO**  
**TU MANGI** il **TUO**.

Manca il nome  
**GELATO**

## PERSONALE

Io, tu, egli, lui, ella, lei, noi, voi, esso, essi, essi, loro

Si mettono davanti ai verbi per coniugarli

## POSSESSIVO

mio, tuo, suo, nostro, vostro, miei, tuoi, suoi, nostri, vostri, loro, proprio., altrui

Aggettivo c'è il nome

**QUESTO BAMBINO** È ALTO  
**QUELLO** È BASSO

Manca il nome  
**BAMBINO**

## DIMOSTRATIVO

Questo, codesto, quello, tale, simile

Aggettivo c'è il nome

**IO SONO** LA **PRIMA SCALATRICE**,  
**TU SEI** LA **SECONDA**.

Manca il nome  
**SCALATRICE**

## NUMERALE

**ORDINALE:**  
Primo, secondo, terzo, quarto, ecc.

**CARDINALE:**  
Uno, due, tre, quattro, cinque, ecc.

Aggettivo c'è il nome

**QUESTE SONO** **DUE CAPANNE**,  
**QUELLA È** **UNA**.

Manca il nome  
**CAPANNA**

# IL PRONOME Può essere

## INTERROGATIVO ESCLAMATIVO

QUALE, QUANTO.

Aggettivo c'è il nome

Hum, **quale città!**  
**QUALE** mi chiederà?

Manca il nome  
**CITTÀ**

## RELATIVO

il quale, la quale, i quali, le quali, che, cui, chi, chiunque.

La bambini **CHE** scivola  
Si chiama Lia.

## INDEFINITO

Qualcosa, chiunque, niente, nulla, qualcuno, uno, certo, troppo, nessuno, diverso, alcuno, vario, parecchio,

**QUALCUNO** bussa alla porta.  
Chi sarà? Potrebbe essere  
**qualunque persona**.

Aggettivo c'è il nome

# LA RUOTA DEI PERCHÉ.



MARCO MANGIA

UNA MELA.



**1 CHI?**  
**CHE COSA?**

MARIA GIOCA  
DA UN'ORA.



MARCO STUDIA  
IL POMERIGGIO



**2 QUANDO?**  
**PER QUANTO  
TEMPO?**  
**DA QUANTO  
TEMPO?**

IL PANINO  
DI MARTA.



**8 DI CHI?**

LA FESTA  
DELLA MAMMA



**7 A CHI?**

LEO TELEFONA  
A MARCO.



Espandi la frase  
minima  
con la domanda  
giusta

LE PECORE PASCOLANO  
SUL PRATO.



**3 DOVE?**  
**IN QUALE  
LUOGO?**



GLI UCCELLINI VIVONO  
NEL NIDO.

I BAMBINI GIOCANO  
A SCUOLA.



**6 CON CHE COSA?**  
**PER MEZZO DI CHI?**



GIOVANNI CONTA  
CON LE DITA.

**5 CON CHI?**  
**INSIEME A  
CHI**

MARIA GIOCA  
CON IL CANE.



**4 PERCHÉ?**  
**PER QUALE  
MOTIVO?**

MARTA GRIDA  
PER LA RABBIA.



IL BAMBINO SORRIDE  
PER LA FELICITÀ.





1 PROVA A LEGGERE QUESTA FRASE SENZA FERMARTI MAI E SENZA RIPRENDERE MAI FIATO.

MAMMA MIA UNA MUCCA AL MERCATO HA INCORNATO CON LE CORNE UN CALZINO UNA MUTANDA UNA MELA ED UNA PANCA POI PER FARSI PERDONARE HA DONATO A TUTTI QUANTI TRE QUINTALI DI BUON LATTE RICOPERTO DI BUONA PANNA E LA MUCCA POI CHE HA FATTO SE NE È ANDATA ALLA SUA STALLA

3

CI SEI RIUSCITO? SICURAMENTE NO, AVRAI PER FORZA RIPRESO FIATO. QUESTA È UNA FRASONA SENZA PUNTEGGIATURA. UNA FRASE SENZA PUNTEGGIATURA NON SI PUÒ LEGGERE. TU QUANDO PARLI SENZA CHE TE NE ACCORGI USO LA PUNTEGGIATURA PARLATA.

CHE BUONO!

5



4 PAPÀ CI COMPRI UN GELATO?



6 HO AVUTO QUESTI REGALI: UNA BAMBOLA, UN COMPUTER, UN CELLULARE, UNA MATITA E UN ORSETTO.



Quando devi domandare il **PUNTO INTERROGATIVO** devi usare. **1**



Mi compri il gelato?



Ci porti sulla ruota?

Se un'emozione o sensazione vuoi raccontare: gioia, tristezza, noia, **2** esaltazione o esclamazione il **PUNTO ESCLAMATIVO** entra in azione. **!**



Che buono!



Evviva!

Aiuto!



**3**

Fermi tutti sono il **PUNTO**. Alla fine d'ogni frase, lunga o corta non importa, metti un segno piccolino, un minuscolo puntino. E ricorda, dopo di me va **LETTERA GRANDE**.

Oggi vado al parco.  
Domani vado al cinema.



**4** SONO LA VIRGOLA.

Sono un segno un po' speciale faccio un poco rallentare le parole di una frase.

Lia, mentre gioca, mangia un buon panino.

poi servo a separare: un elenco di parole.

Io nella cartella ho  
La penna,  
la matita,  
la gomma,  
Il quaderno,  
il libro e  
il temperino.

Quello che non posso fare è mettermi di mezzo tra il soggetto e il predicato.

Marco, mangia.

*non si fa*



1

RIPRENDIAMO IL GIOCO DELLE  
ESPANSIONI I MOBILI.



2 SCRIVIAMO LA  
FRASE MINIMA CON  
LE ESPANZIONI

FRASE MINIMA

LA MAMMA

DA

LA PAPPA

ESPANSIONI

AL BAMBINO

CON IL CUCCHIAIO

3 MODIFICHIAMO LA FRASE SPOSTANDO LE ESPANSIONI,  
LEGGENDO LA NUOVA FRASE, PROVO VARIE COMBINAZIONI.

CON IL CUCCHIAIO

LA MAMMA

DA

LA PAPPA

AL BAMBINO

AL BAMBINO

LA MAMMA

DA

CON IL CUCCHIAIO

LA PAPPA

LA MAMMA

DA

LA PAPPA

AL BAMBINO

CON IL CUCCHIAIO

4 QUANDO HO FATTO TUTTE LE PROVE POSSIBILI SCRIVO LA FRASE CHE PIÙ MI PIACE..





## SCHEMA PER ANALIZZARE LA FRASE.

### CARTA DI IDENTITÀ DI OGNI PAROLA: ANALIZZO OGNI PAROLA.

- 1) Metti un piccolo cerchietto sopra ogni parola.
- 2) Unisci ogni parola alla carta di identità giusta con una freccia.
- 3) Fai la carta di identità ad ogni singola parola

CARTA DI IDENTITÀ DELL' **ARTICOLO**

che articolo è?

	Singolare	Plurale
<b>DETERMINATIVO</b>	il <input type="checkbox"/>	i <input type="checkbox"/>
	lo <input type="checkbox"/>	gli <input type="checkbox"/>
	la <input type="checkbox"/>	le <input type="checkbox"/>
<b>IDETERMINATIVO</b>	un <input type="checkbox"/>	Non esiste si usa <b>DEI</b>
	uno <input type="checkbox"/>	Non esiste si usa <b>DEGLI</b>
	una <input type="checkbox"/>	Non esiste si usa <b>DELLE</b>

CARTA DI IDENTITÀ DEL **NOME**

che nome è?

	Singolare	Plurale
<b>COMUNE</b>	<b>PERSONA</b> (bambino, mamma)	
	<b>ANIMALE</b> (cane, gatto)	
	<b>COSA</b> (treno, marisa)	
<b>PROPRIO</b>	<b>PERSONA</b> (Luigi)	
	<b>ANIMALE</b> (Fido)	
	<b>COSA</b> (Freccia Rossa)	

CARTA DI IDENTITÀ DELL' **AGGETTIVO**

Gli **aggettivi possono essere**

**QUALIFICATIVO**  
come è?  
QUALIFICATIVO indica una qualità del nome (bello-brutto, alto-basso, forte-debole)

**POSSESSIVO**  
di chi è?  
POSSESSIVO (mio-miei / mia-mie / tuo-tuoi / tua-tue / suo/sui / sua-sue / nostro-nostri / nostra-nostre / vostro-vostr)

CARTA DI IDENTITÀ DEL **VERBO**

Persona che Fa l'azione

Singolare

1 io

2 tu

3 Egli lei

Plurale

1 noi

2 voi

3 Essi loro

- 1) Scrivi la frase
- 2) Cerca e circonda la frase minima.
- 3) Unisci con un freccia la frase minima a riquadro giusto.
- 4) Cerchia il verbo e poi il protagonista e uniscili con freccia al riquadro giusto.
- 5) Cerca tutte le espansione e cerchia una ad una.
- 6) Unisci ogni espansione al riquadro giusto e scrivi la domanda a cui risponde.

IL CANE CORRE IN GIARDINO

FRASE MINIMA

**Protagonista**  
(soggetto fa)

**Verbo**  
(predica, racconta)

Espansione N. 1

**DOVE?**

Per **COMPLETARE** la frase minima a che domanda risponde?

Espansione N.

Per **COMPLETARE** la frase minima a che domanda risponde?

Espansione N.

Per **COMPLETARE** la frase minima a che domanda risponde?

### ANALISI DELLA FRASE: SCOPRO CHE COSA RACCONTA LA FRASE.

- 1) Cerchi ogni parola.
- 2) Unisci ogni parola alla carta di identità giusta con una freccia.
- 3) Fai la carta di identità ad ogni singola parola

- 1) SCOPRIAMO PRIMA LA FRASE MINIMA E LE ESPANSIONI.
- 2) POI CARTA DI IDENTITÀ DI OGNI PAROLA

### CARTA DI IDENTITÀ DI OGNI PAROLA: ANALIZZO OGNI PAROLA (analisi grammaticale).

**CARTA DI IDENTITÀ DELL' ARTICOLO**

	Singolare S	Plurale PL
<b>DETERMINATIVO</b>	il □	i □
	lo □	gli □
	la □	le □
<b>INDETERMINATIVO</b>	un □	Non esiste si usa <b>DEI</b>
	uno □	Non esiste si usa <b>DEGLI</b>
	una □	Non esiste si usa <b>DELLE</b>

**CARTA DI IDENTITÀ DEL NOME**

	Singolare S	Plurale PL
<b>COMUNE</b>	PERSONA (bambino, mamma)	
	ANIMALE (cane, gatto)	
	COSA (treno, matita)	
<b>PROPRIO</b>	PERSONA (Luigi)	
	ANIMALE (Fido)	
	COSA (Freccia Rossa)	

**CARTA DI IDENTITÀ DELL' AGGETTIVO**

	S	PL
<b>QUALIFICATIVO</b>	<p><b>Gli aggettivi possono essere</b></p> <p><b>come è? QUALIFICATIVO</b> indica una qualità del nome (bello-brutto, alto-basso, forte-debole)</p>	
<b>POSSESSIVO</b>	<p><b>di chi è? POSSESSIVO</b> (mio-miei / mia-mie / tuo-tuoi / tua-te / suo-suoi / sua-sue / Nostro-nostri / nostra-nostre / vostro-vostri)</p>	

**CARTA DI IDENTITÀ DEL VERBO**

	Persona che Fa l'azione
<b>ARE</b>	Singolare S
	1 io
	2 tu
<b>ERE</b>	3 Egli lei
	Plurale PL
	1 noi
<b>IRE</b>	2 voi
	3 Essi loro
	<b>ESSERE</b>
<b>AVERE</b>	

- 1) Scrivi la frase
- 2) Cerca e circonda la frase minima.
- 3) Unisci con un freccia la frase minima a riquadro giusto.
- 4) Cerchia il verbo e poi il protagonista e uniscili con freccia al riquadro giusto.
- 5) Cerca tutte le espansione e cerchiare una ad una.
- 6) Unisci ogni espansione al riquadro giusto e scrivi la domanda a cui risponde.

FRASE MINIMA

Protagonista  
(soggetto, chi fa)

Verbo (predicato)  
(predica, racconta)

Espansione N. 1

Per **COMPLETARE** la frase minima a che domanda risponde?

Espansione N.

Per **COMPLETARE** la frase minima a che domanda risponde?

Espansione N.

Per **COMPLETARE** la frase minima a che domanda risponde?

### ANALISI DELLA FRASE: SCOPRO CHE COSA RACCONTA LA FRASE (analisi logica).



**RICORDA.**

LE PREPOSIZIONI SEMPLICI O COMPLESSE LE TROVI SEMPRE ALL'INIZIO DELLE ESPANSIONI.  
NON TI PUOI SBAGLIARE. LE PREPOSIZIONI A VOLTE SONO FORMATE ANCHE DA DUE O TRE PAROLINE.



La bambina **SULLA** scala  
prende le mele, poi le mette  
**NELLA** borsa **DELLA** spesa  
e le porta **AL** mercato  
che si trova lì **SUL** sul prato,  
**SOTTO** gli alberi **DELLA**  
frutta.

- DEL DELLO DELLA DEI DEGLI DELLE**  
**AL ALLO ALLA AI AGLI ALLE**  
**DAL DALLO DALLA DAI DAGLI DALLE**  
**NEL NELLO NELLA NEI NEGLI NELLE**  
**SUL SULLO SULLA SUI SUGLI SULLE**



- DI**: IL PANINO **DI** MARTA
- A**: LEO TELEFONA **A** MARCO
- DA**: MARCO ARRIVA **DA** ROMA
- IN**: IO VIAGGIO **IN** TRENO
- CON**: MARIA GIOCA **CON** MARCO
- SU**: EVA SALE **SU** PUFFI
- PER**: VITO CAMMINA **PER** STRADA
- TRA**: LA SEDIA È **TRA** DI NOI
- FRA**: IO VENGO **FRA** DUE ORE

- COMPLESSE**
- Sopra a
  - Vicino a
  - Prima di
  - Insieme con
  - Il sole è **SOPRA AL** tetto.
  - Il bambino è **vicino all'**albero.
  - La bambina è **DAVANTI ALLA** casa.
  - L'albero è **LONTANO DA** tutti.
  - Davanti a
  - Lontano da

- SEMPLICI**
- SOPRA
  - SOTTO
  - FUORI
  - DENTRO
  - DIETRO
  - DAVANTI
  - Marco mangia **SOTTO** il tavolo.
  - Leo gioca **SOPRA** il letto.
  - Papà parcheggia **DIETRO** casa.